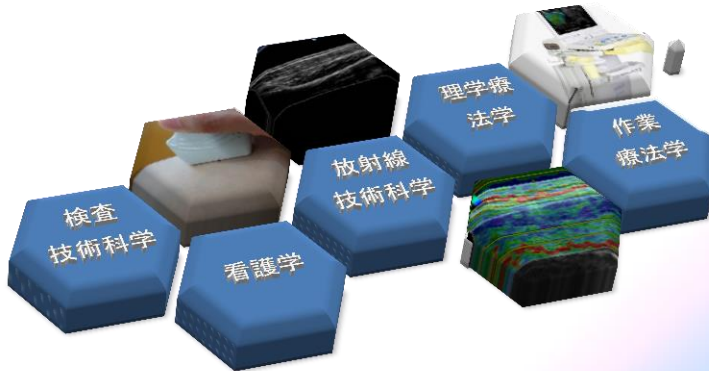


保健学専攻融合 ACTIVITIESの推進 ～5専攻をリンクする研究&教育～



参加無料
事前申込不要

令和元年

10月26日(土)

15:00～17:00

会場

金沢大学医薬保健学域
保健学類 1号館 1220講義室

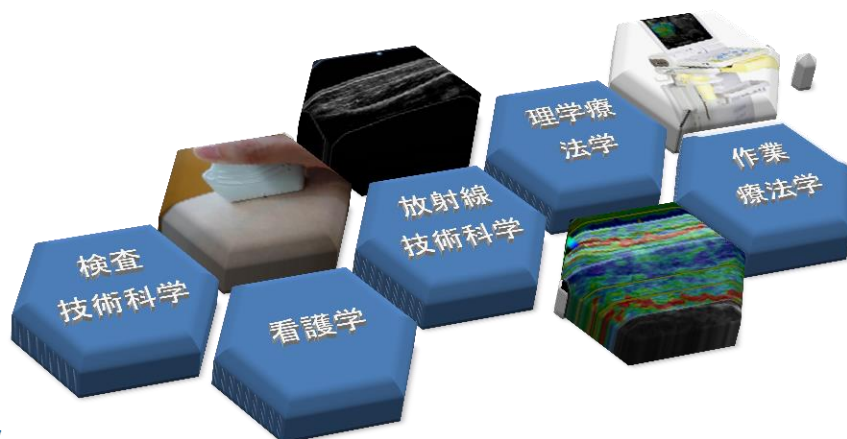
※ 構内に駐車場の確保はできませんので、
公共交通機関のご利用にご協力ください

お問
合せ

金沢大学新学術創成研究機構・須釜
TEL/FAX: 076-265-2555
E-mail: junkosgm@mhs.mp.kanazawa-u.ac.jp

Program

- ◆ 保健学専攻融合Activity拠点とは
- ◆ プロジェクトの紹介
- A. 多職種連携によるウィメンズヘルスへのアプローチ
- B. ストレッチングが筋の硬度に与える影響
- C. 多職種チームアプローチがもたらす排尿自立
～共同授業・研究について～
- D. 健康女性の冷え症可視化に向けた取り組みとセルフケア方法の探求
- ◆ フリートーク



Program 詳細

◆ 保健学専攻融合Activity拠点とは 15:00 - 15:10

金沢大学新学術創成研究機構 教授 須釜 淳子

◆ プロジェクトの紹介 15:10 - 16:30

A. 多職間連携によるウィメンズヘルスへのアプローチ

金沢大学医薬保健研究域保健学系看護科学領域 助教 小西 佳世乃
 金沢大学医薬保健研究域保健学系理学療法科学講座 助教 間所 祥子
 金沢大学医薬保健研究域保健学系病態検査学講座 助教 關谷 暁子

B. ストレッチングが筋硬度に与える影響

金沢大学医薬保健研究域保健学系作業療法科学講座 准教授 米田 貢
 金沢大学医薬保健研究域保健学系作業療法科学講座 教授 西村 誠次
 国家公務員共済連合会北陸病院 整形外科部長 小林 尚史
 国家公務員共済連合会北陸病院 リハビリテーション科理学療法士 渡邊 奈津希、清水 康史

C. 多職業種チームアプローチがもたらす排尿自立・共同授業について

金沢大学医薬保健研究域保健学系理学療法科学講座 助教 間所 祥子
 金沢大学医薬保健研究域保健学系 看護科学領域 助教 正源寺 美穂
 金沢大学医薬保健研究域保健学系理学療法科学講座 教授 浅井 仁、
 助教 稲岡プレイアデス千春
 金沢大学医薬保健研究域保健学系量子医療技術学講座 教授 宮地 利明
 助教 大野 直樹

D. 健康女性の冷え症可視化に向けた取り組みとセルフケア方法の探求

金沢大学医薬保健研究域保健学系看護科学領域准教授 鏡 真美
 金沢大学非常勤講師 根本 鉄
 金沢大学医薬保健研究域保健学系看護科学領域准教授 大貝 和裕
 金沢大学医薬保健研究域保健学系病態検査学講座 助教 關谷 暁子

◆ フリートーク 16:30 - 17:00